



# TAHTI

## Kustannuslaskenta

### Kustannuslaskenta

TAHTI - Kustannuslaskenta antaa työkalun yrityksesi tarkan tuloskunnan selvittämiseen.

Ulkoisen laskennan tuottamaa kustannustilikohtaista tietoa voit täydentää omilla sisäisen laskennan vienneillä,

joilla voit tarkemmin kohdistaa halutun informaation eri laskentapaikoille.

Kustannuspaikka eri ulottuvuuksineen on vapaasti käyttäjän määriteltävissä.

Sisällyttämällä kustannuspaikkaseurantaan projektikäsittelyn, voit luoda yrityksesi tarpeita vastaavan seurantajärjestelmän.

Analysoivat laskelmat auttavat yritysjohtoa päätöksenteossa ja päivittäisessä johtamisessa tekemään oikeita johtopäätöksiä yrityksen menestymiseksi.

### Seuranta

Seuranta varten on reaaliaikaiset perusraportit, joita voidaan täydentää TAHTI - Raporttigeneraattorilla.

Järjestelmään sisältyy valmiina ulkoisen laskennan mukaiset tuloslaskelmat,

joista voidaan porautua vientitasolle ja jopa laskun kuvalle,

myös moniulotteisena. Laskelmat voivat olla joko lyhyitä

rivikohtaisia tai pitkiä tilikohtaisia.

Lisäksi on taulukkomuotoisia saldokyselyjä,

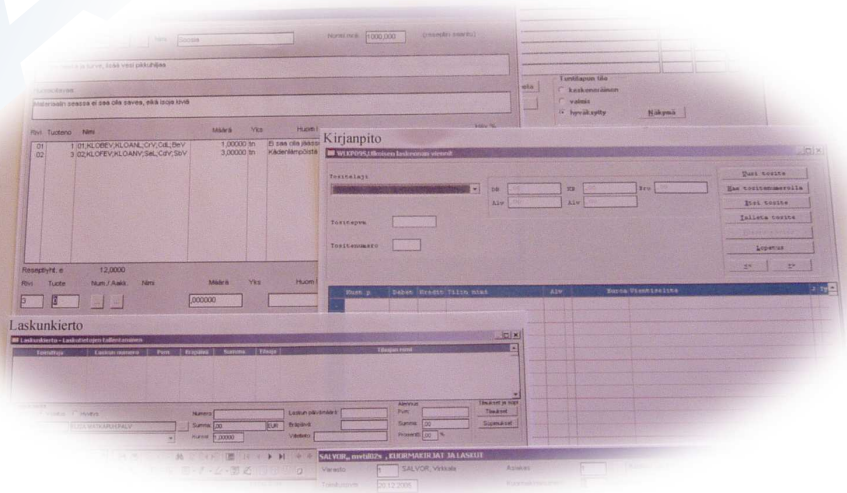
joista voidaan porautua vientitasolle ja jopa laskun kuvalle,

mikäli laskunkierto on käytössä. Tilierittelyistä nähdään

mitä kullekin kustannuspaikalle on kirjattu.

Kaikki tulosteet voidaan myös siirtää jatkomuokkaukseen

Microsoftin Word- ja Excel-ohjelmiin.



TAHTI-ohjelmistot:

Jälleenmyyjä:

**DATALA OY** [www.datala.fi](http://www.datala.fi)